



Sie müssen ehe Sie NetProfiler verwenden können ein NetProfiler-Konto erstellen. Wenn Sie schon eine Firmen- und Benutzerkennung und ein Kennwort haben, dann können Sie fortfahren. Fragen Sie gegebenenfalls Ihren NetProfiler-Administrator, um Ihre Anmeldedaten zu erhalten. Sollten Sie selbst der NetProfiler-Administrator sein, dann fahren Sie bitte mit Seite 8 fort, um mehr über die Erstellung von Zugangskonten zu erfahren.

Software installieren und verwenden

Die Software befindet sich auf dem USB-Stick im Aufbewahrungskarton der NetProfiler-Kacheln.

- Schließen Sie den USB-Stick an einen USB-Port an. Sollte dies das erste Mal sein, dass sie den USB-Stick anschließen, dann erscheint eine Meldung "Neue Hardware gefunden" unten rechts. Es dauert einen Moment bis der Computer den richtigen Treiber für das Laufwerk gefunden und installiert hat. Anschließend wird die Meldung "Die neue Hardware wurde installiert und kann jetzt verwendet werden." angezeigt.

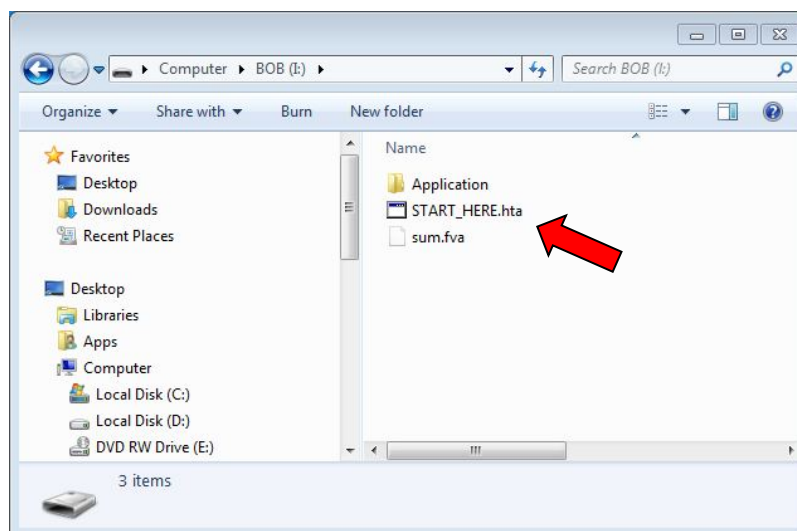
Windows 7, 8 oder Windows 10

Auf einem System mit Windows erscheinen möglicherweise die folgenden Dialogfelder

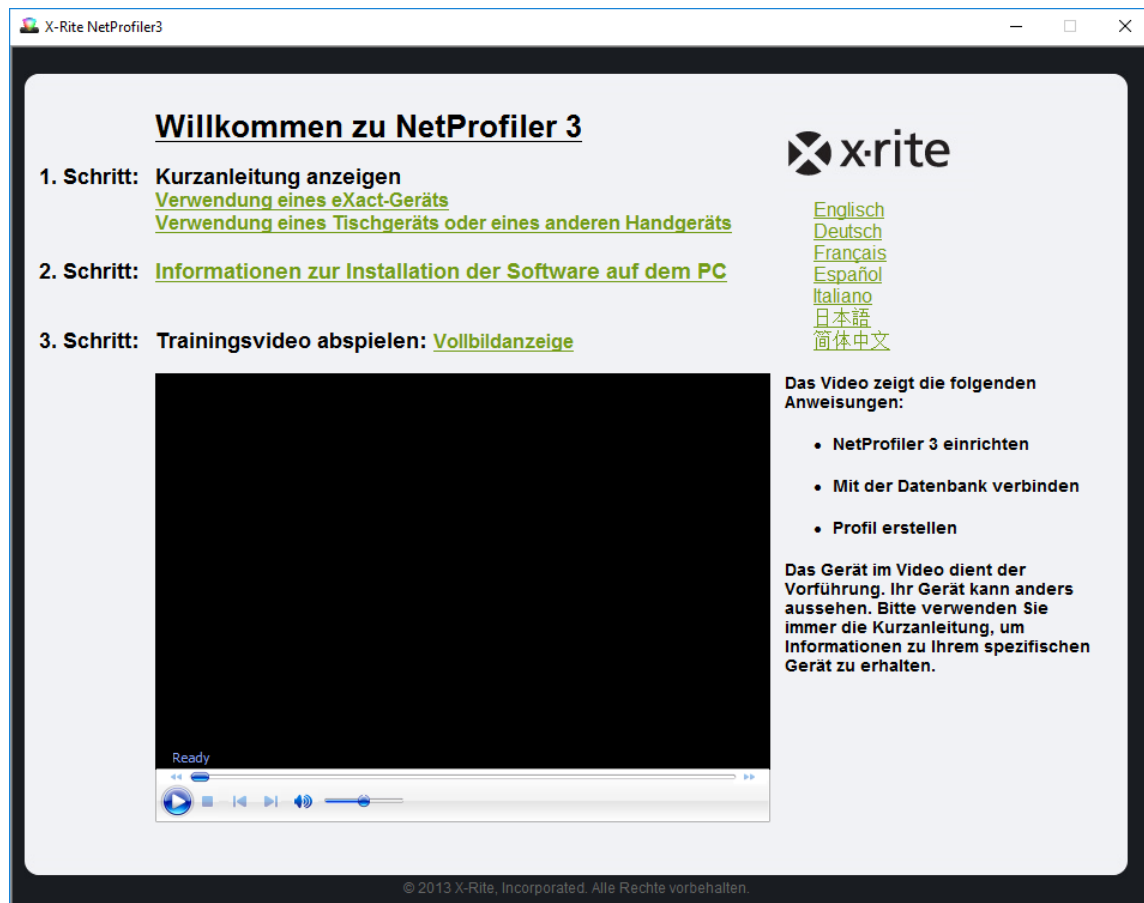
- Wenn das folgende Fenster erscheint, und Sie keine Option "Ordner öffnen, um Dateien anzuzeigen" sehen, dann klicken Sie bitte auf das rote X, um das Fenster zu schließen.



- Öffnen Sie das Windows Startmenü unten links, und klicken Sie dann auf Computer.
- Das nachfolgende Fenster erscheint. Klicken Sie im linken Bereich auf das Laufwerk namens "Kingston", und doppelklicken Sie dann die Datei START_HERE.



Die folgende Startseite erscheint.



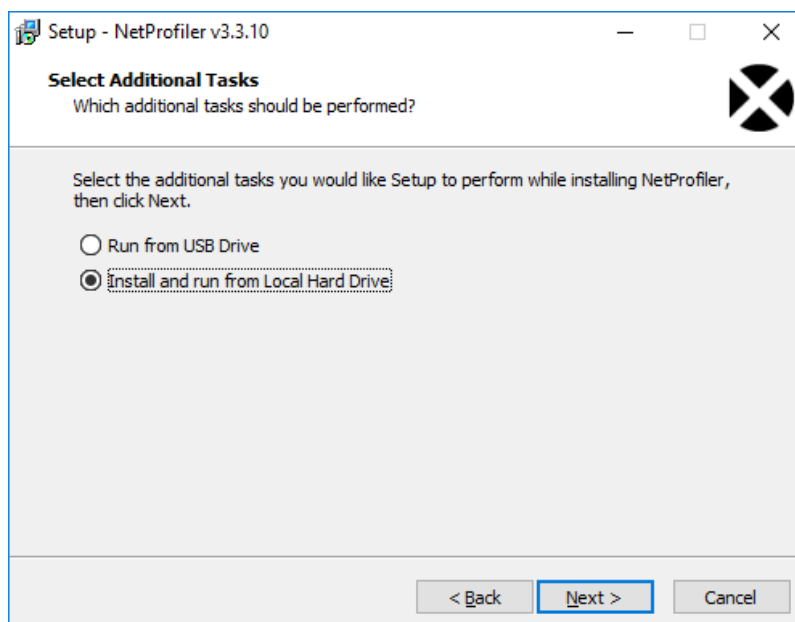
1. “Kurzanleitung anzeigen” – Wie zuvor erwähnt ist im Lieferumfang eine gedruckte Ausgabe der Kurzanleitung enthalten. Eine digitale Kopie ist auch enthalten.
2. “Software auf dem Computer installieren” – Wählen Sie während der Installation die Option "Installieren und von lokaler Festplatte ausführen", es sei denn Sie möchten NetProfiler auf einem Computer ohne Internetzugang verwenden. Fahren Sie in diesem Fall mit den Anweisungen auf Seite 5 fort.
3. “Trainingsvideo abspielen” – Wir empfehlen dieses Video für alle, die NetProfiler zum ersten Mal verwenden. Da sich die Benutzeroberfläche stark verändert hat ist es auch für Anwender interessant, die NetProfiler schon in einer älteren Version verwendet haben. Starten Sie das Video mit der Wiedergabetaste unten links, oder klicken Sie auf den Link "Vollbild". Drücken Sie auf Ihrer Tastatur die Escape-Taste, um den Vollbildmodus wieder zu verlassen. Sie werden aufgefordert, das Video zu pausieren, und das Fenster an der Stelle zu minimieren. Sie können so den entsprechenden Schritt in der Software durchführen.

Verwendung auf einem Computer ohne Internetzugang

Während der Installation werden Sie aufgefordert, den Modus zu wählen: "Von USB-Laufwerk ausführen" oder "Installieren und von lokaler Festplatte ausführen". Wir empfehlen die Installation und Ausführung von einem lokalen Laufwerk. In NetProfiler 3 wurde eine neue Option hinzugefügt, die Option das Programm direkt von einem USB-Stick zu starten. Dies ist interessant für Kunden, die Profile von einem Computer erstellen möchten, der keinen Internetzugang hat. Sollte dies für Sie in Frage kommen, dann wählen Sie auf solchen Computern die Option "Von USB-Laufwerk ausführen".

Bitte beachten Sie, dass in diesem Modus das erste Profil auf einem Computer mit Internetzugang erstellt werden muss. Hierbei werden dann die Kalibrierdaten für Ihre Kacheln und die Lizenzinformationen auf den USB-Stick geladen. Nach dem Ausgangsprofil können Sie dann weitere Profile auf dem Computer ohne Internetzugang erstellen.

Nach der Erstellung eines Profils auf einem Computer ohne Internetzugang können Sie die Profilinformatoren auf den Server hochladen. Schließen Sie hierzu den USB-Stick an einen Computer an, der Zugang zum Internet hat und starten Sie NetProfiler. Die Informationen werden automatisch synchronisiert. Nach wenigen Minuten können Sie das Programm wieder schließen und den USB-Stick entfernen.

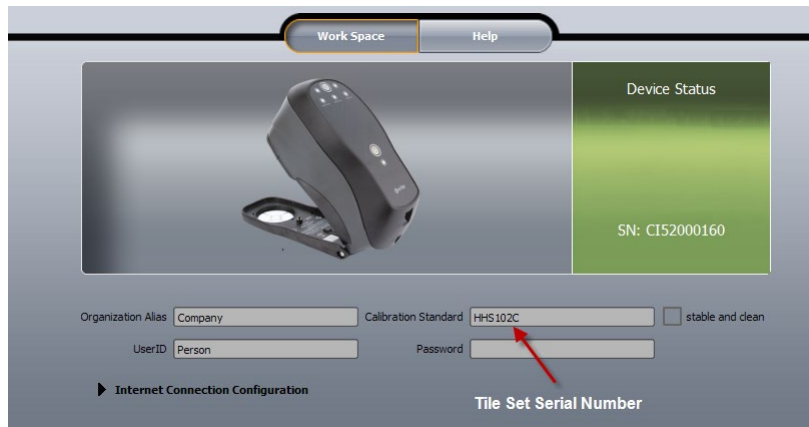


WICHTIG:

- Wenn Sie nach dem Start des Programms ein Profil für Ihr Gerät erstellen möchten, dann klicken Sie bitte auf **“Profil”**, und nicht auf **“Aktivieren”**.
- Handgeräte enthalten ein Kit mit einer NetProfiler Basis, in welcher die Kacheln für die Messung platziert werden. Platzieren Sie die Kachel in der Öffnung, wobei die Aussparung oben an der Kachel in die Lasche der Basis passt. Der Geräteschuh passt genau so in die Basis wie in den Kalibrierstandard.
- Bei der Verwendung eines Handgeräts steht außerdem der Modus **“Messung mit geschlossenem Schuh”** zur Verfügung. Diese Option sollte nur dann verwendet werden, wenn Sie das Gerät in einer Halterung montieren, und die Messung dann per Software auslösen.



- Sie müssen die Seriennummer der Kacheln in der NetProfiler-Software eingeben. Sie finden die Nummer (z. B. HHS###C oder BTS###C) auf dem Etikett der Kacheln.



- Nach der ersten Kalibrierung führen Sie mit der weißen und blauen NetProfiler-Kachel einen Wiederholbarkeitstest durch. Wenn Sie ein Handgerät im normalen Modus (nicht geschlossener Schuh) verwenden, dann müssen Sie das Gerät über der Probe herunterdrücken, bis die Messung vollendet ist. In der Software erscheint während der Messung eine Fortschrittsanzeige.
- Sie werden anschließend gefragt, ob Sie das Gerät erneut kalibrieren möchten. Bitte achten Sie darauf, wieder zu dem Kalibrierstandard zu wechseln, den Sie mit Ihrem Gerät erhalten haben.
- Nach der zweiten Kalibrierung werden Sie aufgefordert, alle Kacheln des NetProfiler-Sets zu messen. Jede Kachel wird einmal gemessen. Sie müssen in diesem Schritt das Gerät nicht für längere Zeit in der Messposition (angedrückt) halten.
- Klicken Sie nach der Profilierung auf "Neues Profil speichern", um dieses Profil zu speichern.



Informationen für NetProfiler-Administratoren

NetProfiler-Konto einrichten und Gerät registrieren

Erste Schritte

Sie benötigen ein NetProfiler-Konto, einen NetProfiler-Administrator und ein registriertes Spektralfotometer, ehe Sie NetProfiler für Ihre Messgeräte verwenden können.

NetProfiler-Administrator

Der Administrator hat uneingeschränkten Zugriff auf alle Funktionen und Informationen des NetProfiler-Kontos. Er kann Benutzer erstellen und Zugriffsrechte zuweisen. Sollte Ihre Firma mehr als einen Standort haben, dann können Untergruppen für die Firma erstellt werden. Bitte füllen Sie das Formular auf der letzten Seite aus, um ein Konto zu erstellen. Faxen oder emailen Sie das ausgefüllte Formular an uns. Sie finden die Kontaktinformationen auf dem Formular. Wir erstellen dann für Sie das NetProfiler-Konto, und teilen Ihnen die Zugriffsdaten mit. Damit können Sie anschließend einzelne Benutzerkonten erstellen.

Anmelden

Wenn Sie Ihre Zugriffsdaten erhalten haben, dann können Sie sich unter der folgenden URL in Ihr Konto einloggen:

<http://netprofiler.xrite.com/>

Die web-basierte Online-Hilfe für NetProfiler enthält alle notwendigen Informationen zur Erstellung neuer Benutzer. Wenden Sie sich an uns, wenn Sie weitere Fragen haben. E-Mail casupport@xrite.com oder Telefon (+1) 1-888-826-3042, Option 2.

Client-Software für NetProfiler

Für die Anmeldung in NetProfiler 3 werden Firmen- und Benutzerkennung, und das Kennwort benötigt.



NetProfiler ist ein kostenpflichtiger Abonnement-Service. Ihr Abonnement ist mit der Seriennummer des Spektralfotometers verbunden. Sie müssen vor der Profilierung Ihr Gerät auf dem NetProfiler-Server registrieren. Geräte können mit dem nachfolgenden Formular registriert werden. Gehen Sie hierbei genauso vor, wie bei der Erstellung des NetProfiler-Kontos.

Das informative Tutorial von NetProfiler leitet Sie durch den Anmeldevorgang. Wenden Sie sich an uns, wenn Sie weitere Fragen haben. E-Mail casupport@xrite.com oder Telefon (+1) 1-888-826-3042, Option 2.



NetProfiler 3 Kurzanleitung

Formular für die Einrichtung eines NetProfiler-Kontos

Bitte vervollständigen Sie die nachfolgende Liste:

Informationen für die Einrichtung eines NetProfiler-Kontos	
Firmenname	
Namen für NetProfiler-Administratoren	
Titel für NetProfiler-Administratoren	
Telefonnr.	
Faxnr.	
E-Mail-Adresse	
Unterschrift des Vorgesetzten	
Genehmigungsdatum	
Geräteseriennummer	
Gerätemodell	
NetProfiler Kachelseriennummer	
X-Rite Bestellnr.	

Der NetProfiler-Administrator hat unbeschränkten Zugang zu allen Funktionen und Informationen Ihres NetProfiler-Kontos. Er kann so:

- Benutzer erstellen und Zugangsrechte für Ihr Konto kontrollieren
- Untergruppen für Firmen erstellen, die NetProfiler an mehr als einem Standort oder in mehr als einer Abteilung verwenden

Bitte senden Sie dieses Formular per Fax oder E-Mail an:

Faxnr.: 616-803-2076

E-Mail: casupport@xrite.com

Wir werden nach Erstellung des Kontos die Anmeldedaten an den NetProfiler-Administrator senden.

Wenden Sie sich an uns, wenn Sie weitere Fragen haben oder zusätzliche Informationen suchen.

Telefon (+1) 1-888-826-3042 oder E-Mail CASupport@xrite.com.